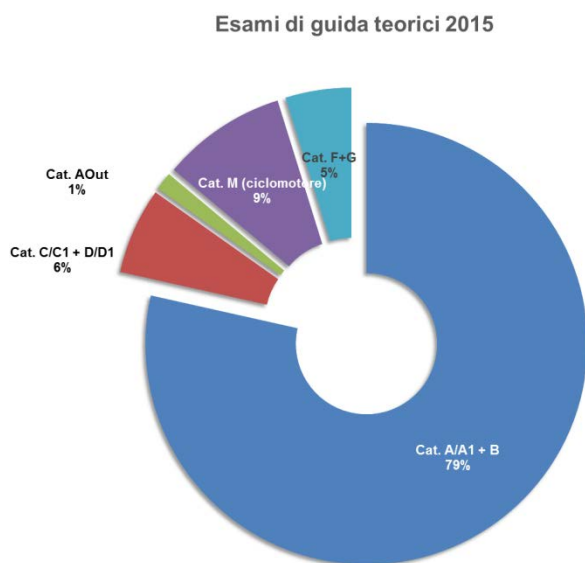


Tasso di successo stabile

Statistica degli esami di guida 2015

Per superare l'esame di conducente pratico (cat. A/B) presso i servizi della circolazione cantonali, occorre in media un tentativo e mezzo. Il tasso di successo resta pressoché invariato da alcuni anni, ma potrebbe essere migliorato con una preparazione più intensa ed un'esercitazione più persistente.

L'associazione dei servizi della circolazione cantonali, asa, rivela costantemente le percentuali di successo degli esami di conducente teorici e pratici nelle diverse categorie. Nel 2015, sono stati assolti in totale 173 461 esami teorici, 123 369 dei quali sono stati superati. L'esame più assolto (con il 79%) è stato quello teorico di base per le cat. A/A1 (motoveicoli) e B (autoveicoli). Al secondo posto segue l'esame per ciclomotori (cat. M) con una quota del 9%, al terzo posto l'esame teorico complementare per conducenti di autoveicoli pesanti (con il 6%).



[Diagramma 1. Quote di esami di guida assolti nel 2015 per categoria, fonte: servizi di circolazione CH und FL, cfr. cifre e spiegazioni nell'allegato]

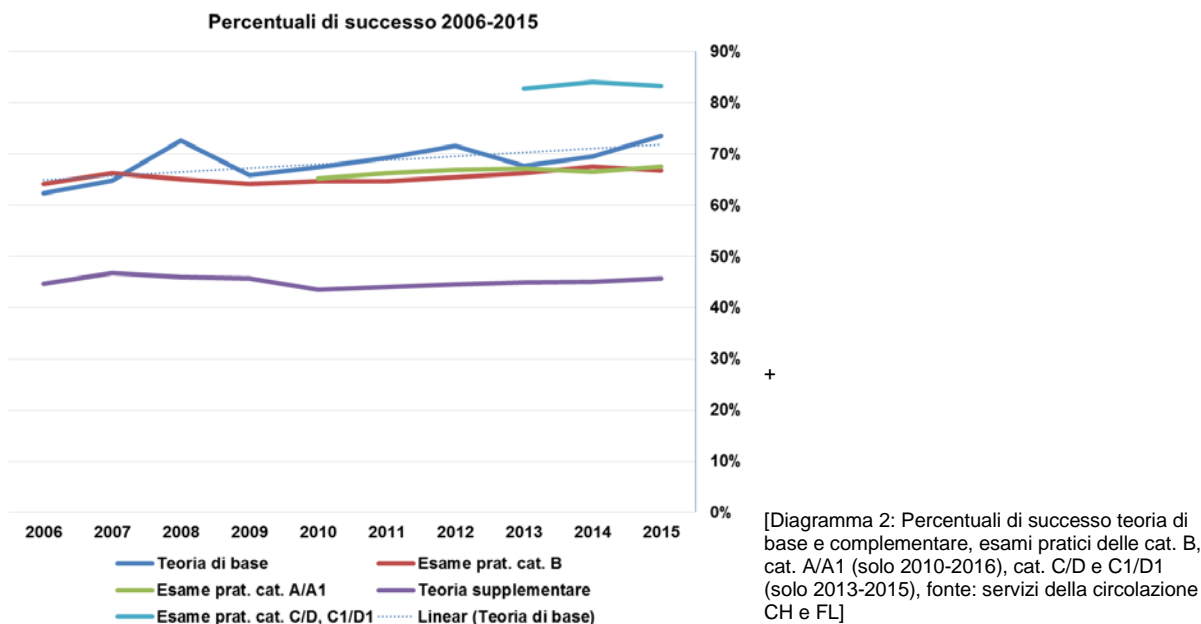
Percentuali di successo

Dei 136 174 esami di teoria di base assolti nell'ultimo anno, 100 015 sono stati superati. Il tasso di successo è migliorato di 4 punti percentuali dal 69% al 73%. Nell'esame pratico della cat. B, dove sono stati assolti 137 741 esami, il tasso di successo è rimasto pressoché invariato rispetto all'anno precedente, cioè al 66,7%. Più o meno la stessa tendenza si è manifestata negli esami pratici delle cat. A e A1.

Delle altre categorie solo la quota di successo per l'esame teorico supplementare (autoveicoli pesanti) diverge, raggiungendo solo il 45,6%. In compenso, l'esame di guida pratico delle cat. C/D risp. C1/D1 è stato superato dalla maggioranza dei candidati al primo tentativo. Il tasso di successo attinge l'82-84%.

Tali differenze tra gli esami pratici e teorici possono essere spiegati nel modo seguente: 1. L'esame teorico supplementare è impegnativo, è quasi impossibile superarlo senza conoscenze specifiche. 2. Le domande d'esami ufficiali dell'asa relative all'esame teorico pratico non sono pubblicate. 3. Il numero di tentativi per superare l'esame della teoria supplementare non è limitato. 4. La preparazione per l'esame pratico è intensa, includendo molte corse di pratica presso le scuole guida e in parte anche presso i datori di lavoro.

Il seguente diagramma riporta le percentuali di successo degli esami assolti più frequentemente. Si nota un maggior grado di variabilità nella teoria di base, dovuta alle modifiche apportate alle domande d'esame. Per questo esame si segnala comunque una tendenza lievemente positiva (linea tratteggiata).



Formazione ed esercitazione aumentano le possibilità di successo

In seguito alle percentuali di successo sopra citate, l'asa sostiene la raccomandazione dell'Ufficio prevenzione infortuni upi, di percorrere, accanto ad una formazione solida presso una scuola guida, almeno 3000 km di corse d'esercizio accompagnate, equivalenti a circa 100 ore, prima di presentarsi all'esame. Gli esami di guida teorici e pratici dell'Esercito svizzero confermano che quest'approccio funziona. Dopo un periodo di formazione lungo ed intenso praticamente tutti i militari riescono a superare l'esame.

Berna, 18 marzo 2016

Informazioni:

Relazioni pubbliche asa
 Raphaële Issautier
 Thunstrasse 9, 3000 Berna 6
 Telefono: 031/ 350 83 78
 Mail: issautier@asa.ch
 www.asa.ch

Allegato: tabelle

Esami teorici 2015			
Cat. A/A1 e Cat. B	Motoveicoli Autoveicoli	136 174	78,5%
Cat. C/C1 e Cat. D/D1	Autocarri Autobus	10 935	6,3%
OAut	Certificato di capacità per conducenti	2 236	1,3%
Cat. M	Ciclomotori	15 775	9,1%
Cat. F+G	Veicoli a motore fino a 45 km/h e veicoli a motore agricoli	8 341	4,8%
Totale		173 461	100,0%

Teoria di base				
	superata	non su- perata	Totale	
2015	100 015	36 159	136 174	73,4%
2014	97 100	42 641	139 741	69,5%
2013	92 244	44 215	136 459	67,6%
2012	100 708	40 118	140 826	71,5%
2011	99 488	44 118	143 606	69,3%
2010	97 504	47 098	144 602	67,4%
2009	92 236	47 831	140 067	65,9%
2008	89 213	33 676	122 889	72,6%
2007	81 890	44 522	126 412	64,8%
2006	74 990	45 207	120 197	62,4%

Esame pratico Cat. B				
	superato	non su- perato	Totale	
2015	91 999	45 942	137 941	66,7%
2014	93 574	45 090	138 664	67,5%
2013	92 252	47 129	139 381	66,2%
2012	93 076	49 060	142 136	65,5%
2011	91 990	50 136	142 126	64,7%
2010	89 932	49 038	138 970	64,7%
2009	86 693	48 466	135 159	64,1%
2008	83 573	44 821	128 394	65,1%
2007	88 462	45 119	133 581	66,2%
2006	90 262	50 364	140 626	64,2%