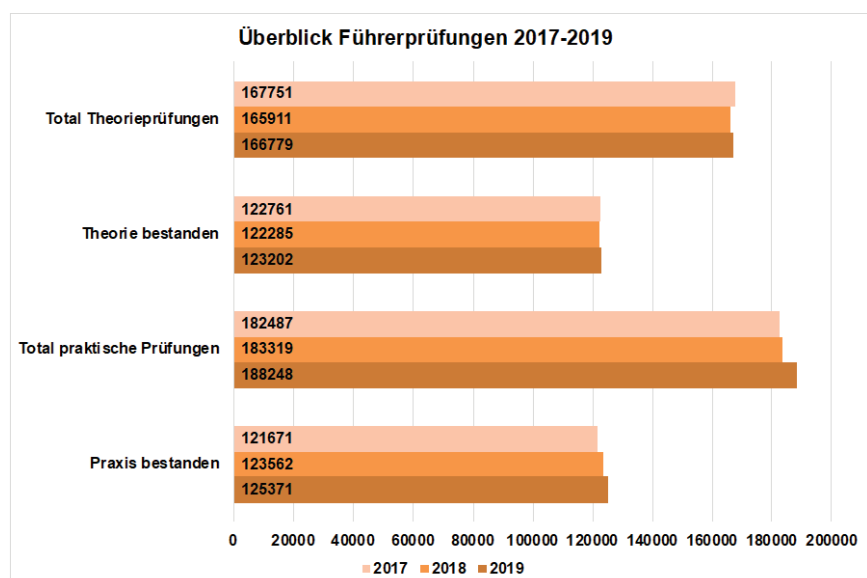


## Immer mehr praktische Führerprüfungen mit Automatikgetriebe

Statistik Führerprüfungen 2019

**In der jährlichen Statistik der bei den kantonalen Strassenverkehrsämtern abgelegten Führerprüfungen ergeben sich erste Hinweise auf die Auswirkung der Aufhebung des Automateintrags im Führerausweis.**

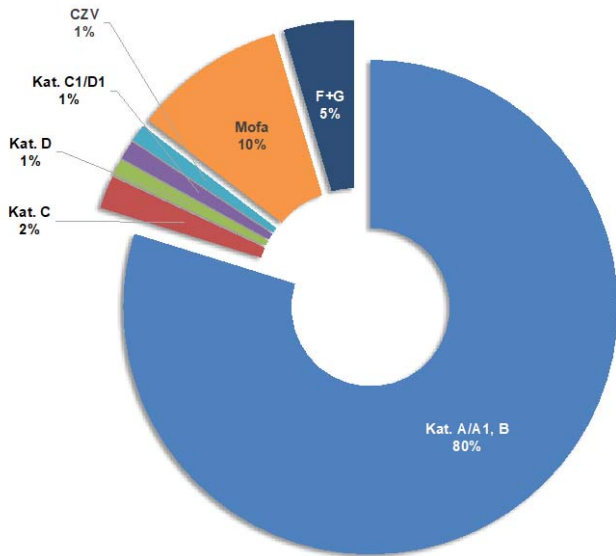
Insgesamt wurden bei den kantonalen Strassenverkehrsämtern 166 779 theoretische und 188 248 praktische Führerprüfungen absolviert. Die Zahl der Prüfungen nahm leicht zu, Theorie plus 868 (0,5%), Praxis plus 4 929 (2,7%).



[Diagramm 1: Überblick theoretische und praktische Führerprüfungen 2017-2019. Quelle: Strassenverkehrsämter CH und FL]

Die für die Kategorien A, A1 und B erforderliche Basistheorieprüfung bildete mit 79,8% den grössten Anteil der bestandenen theoretischen Prüfungen; die zweitgrösste Gruppe mit 10% jene der Kat. M (Motorfahrräder). 95 330 Prüfungen der Kat. B bildeten den grössten Anteil (76%) der bestandenen praktischen Prüfungen, gefolgt von den Prüfungen für Motorräder: 18 131 Kat. A (14,5%), 6 480 Kat. A1 (5,2%). Die Anteile der verschiedenen Kategorien blieben in den letzten fünf Jahren praktisch unverändert. Einzig bei der Mofa-Theorieprüfung ist ein geringer stetig zunehmender Trend festzustellen (1,2 Prozentpunkte seit 2015).

**Bestandene theoretische Führerprüfungen 2019**  
(Total: 123 202)



[Diagramm 2: Anteile bestandener theoretischer Führerprüfungen nach Kategorien 2019. Quelle: Strassenverkehrsämter CH und FL, vgl. Zahlen und Erklärungen im Anhang]

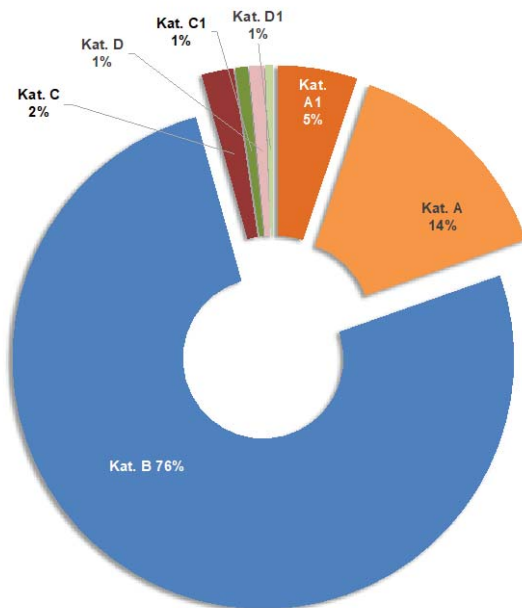
**Bestandene Theorieprüfungen**

Kat.	2019	2018	2017	2016	2015
<b>A, A1, B</b>	98 313	98 625	99 249	100 406	100 015
<b>C</b>	2 642	2 458	2 404	2 302	2 351
<b>D</b>	1 322	1 179	1 052	1 166	1 049
<b>C1/D1</b>	1 559	1 584	1 429	1 574	1 591
<b>CZV</b>	1 400	1 190	1 123	1 277	1 325
<b>M</b>	12 297	11 717	11 615	10 647	10 843
<b>F+G</b>	5 669	5 532	5 889	5 962	6 195
<b>Total</b>	123 202	122 285	122 761	123 334	123 369

[Tabelle 1: Bestandene Theorieprüfungen 2015-2019 nach Kategorien. Quelle: Strassenverkehrsämter CH und FL]

Bei den praktischen Prüfungen zeigt sich eine Zunahme um 4% der Anzahl der bestandenen praktischen Prüfungen in der Kat. B. Fortgesetzt hat sich die Verlagerung der Zahl Prüfungen in der Kat. A1 (Motorräder mit einem Hubraum von nicht mehr als 125 cm<sup>3</sup> und einer Motorleistung von höchstens 11 kW) zur Kat. A. Zu erwähnen ist schliesslich, dass in den statischen Auswertungen der Strassenverkehrsämter die in der Schweizer Armee bestandenen praktischen Prüfungen nicht enthalten sind. 2019 waren dies 1 357 Prüfungen in der Kat. C und 3 047 Prüfungen in der Kat. C1.

### Bestandene praktische Führerprüfungen 2019 (Total: 125 371)



[Diagramm 3: Anteile bestandener praktischer Prüfungen nach Kategorien 2019. Quelle: Strassenverkehrsämter CH und FL, ASTAG (CZV). Hinweis: Mündliche und praktische Prüfungen für Chauffeure im Rahmen der CZV werden von einer Branchenorganisation durchgeführt, zur Zeit von der ASTAG.]

#### Bestandene praktische Prüfungen

Kat.	2019	2018	2017	2016	2015
<b>A1</b>	6 480	7 110	7 692	7 754	7 874
<b>A</b>	18 131	17 597	17 187	16 637	16 462
<b>B</b>	95 330	91 637	91 879	94 723	91 999
<b>C</b>	2 568	2 366	2 308	2 250	2 262
<b>C1</b>	999	1 100	1 088	979	1 032
<b>D</b>	1 227	981	865	1 083	1 048
<b>D1</b>	636	677	652	690	592
<b>Total</b>	125 371	121 468	121 671	124 116	121 269

[Tabelle 2: Bestandene praktische Prüfungen 2015-2019 nach Kategorien. Quelle: Strassenverkehrsämter CH und FL]

#### Unveränderte Erfolgsquoten nach der Aufhebung des Automateneintrags

Im Dezember 2018 beschloss der Bundesrat, dass Personen, welche die praktische Prüfung in einem Fahrzeug mit Automatikgetriebe ablegen, danach auch Fahrzeuge mit einem manuellen Schaltgetriebe führen dürfen, und dass künftig keine Beschränkung mehr im Führerausweis eingetragen werde. Die Ankündigung der Verordnungsänderung wurde kontrovers kommentiert.

Es interessiert deshalb die Frage, wie sich die per 1. Februar 2019 in Kraft getretene Regelung auf die Prüfungen und die Erfolgsquote ausgewirkt hat. Ob die erwähnte Zunahme der Zahl der praktischen Prüfungen damit in Zusammenhang steht, kann auf Grund der vorliegenden Zahlen nicht erklärt werden. In den meisten Kantonen stieg jedoch der Anteil an der praktischen Führerprüfung der Kat. B eingesetzten Fahrzeuge mit Automatikgetriebe markant an. Lag dieser früher im tiefen einstelligen Prozentbereich, bewegt er sich nach ersten Erhebungen der kantonalen Strassenverkehrsämter nun zwischen 30-70 Prozent, dies mit weiterhin steigender Tendenz. Ob damit das Bestehen der Führerprüfung erleichtert oder

schwieriger wurde und ob sich die Unfallzahlen der Neulenkenden verändern lässt sich noch nicht beantworten.

#### Erfolgsquoten praktische Prüfungen

	2019	2018	2017	2016	2015
<b>A1</b>	65,7%	66,1%	66,0%	67,2%	66,1%
<b>A</b>	67,8%	67,6%	68,0%	68,5%	68,2%
<b>B</b>	65,7%	65,2%	65,8%	66,9%	66,7%
<b>C</b>	82,9%	84,3%	82,7%	83,4%	81,7%
<b>C1</b>	89,1%	79,3%	79,8%	88,8%	89,2%
<b>D</b>	76,8%	89,0%	87,1%	81,9%	79,5%
<b>D1</b>	89,7%	89,3%	88,3%	89,3%	87,2%
<b>Total</b>	66,6%	66,3%	66,7%	67,7%	67,4%

[Tabelle 3: Erfolgsquoten der praktischen Prüfungen 2015-2019 nach Kategorien. Quelle: Strassenverkehrsämter CH und FL]

Die Erfolgsquote aller praktischen Prüfung der Kat. B, unabhängig der Getriebevariante, ist gegenüber dem Vorjahr praktisch unverändert geblieben (2018: 65,2%, 2019: 65,7%).

Im Bereich der gewohnten Werte blieben die Erfolgsquoten der Basistheorieprüfung (Kat. A, A1, B) sowie der Kat. F+G (Motorfahrzeuge bis 45 km/h und landwirtschaftliche Motorfahrzeuge). Bei der Zusatztheorie der Kat. C (Lastwagen über 3,5t) setzte sich der negative Trend noch fort. Im Durchschnitt waren drei Anläufe erforderlich, um diese Prüfung zu bestehen.

#### Erfolgsquoten Theorieprüfungen

Kat.	2019	2018	2017	2016	2015
<b>A, A1, B</b>	77,6%	77,6%	76,5%	77,6%	73,4%
<b>C</b>	32,9%	33,3%	36,7%	34,8%	38,0%
<b>D</b>	49,6%	48,0%	49,4%	49,2%	52,0%
<b>C1/D1</b>	42,1%	42,0%	41,6%	57,8%	58,1%
<b>CZV</b>	61,6%	58,9%	58,7%	60,5%	59,3%
<b>M</b>	77,9%	73,8%	71,2%	69,2%	68,7%
<b>F+G</b>	73,6%	74,9%	77,0%	76,3%	74,3%
<b>Total</b>	73,9%	73,7%	73,2%	74,1%	71,1%

[Tabelle 4: Erfolgsquoten der Theorieprüfungen 2015-2019 nach Kategorien. Quelle: Strassenverkehrsämter CH und FL]

#### Auskunft:

Medienstelle asa  
 Monica Di Mattia  
 Thunstrasse 9, 3005 Bern  
 Telefon: 031/ 350 83 83  
 Mail: [dimattia@asa.ch](mailto:dimattia@asa.ch)  
[www.asa.ch](http://www.asa.ch)

## Anhang: Tabellen

### Überblick der Führerprüfungen 2019

Kat.	Theorie	Quote	Praxis	Quote
<b>A1</b>	98 313 <sup>1</sup>	77,6%	6 480	65,7%
<b>A</b>			18 131	67,8%
<b>B</b>			95 330	65,7%
<b>C</b>	2 642	33,3%	2 568	82,9%
<b>D</b>	1 322	48,0%	1 227	76,8%
<b>C1</b>	1 559 <sup>2</sup>	42,0%	999	89,1%
<b>D1</b>			636	89,7%
<b>CZV</b>	1 400	61,6%	<sup>3</sup>	
<b>M</b>	12 297	77,9%	<sup>4</sup>	
<b>F+G</b>	5 669	73,6%	<sup>4</sup>	
<b>Total</b>	123 202	73,9%	125 371	66,6%

<sup>1</sup> Basistheorie (gleiche Prüfung für A1, A und B)

<sup>2</sup> Zusatztheorie (gleiche Prüfung für C1 und D1)

<sup>3</sup> Mündliche und praktische Prüfungen für Chauffeure im Rahmen der CZV werden von einer Branchenorganisation durchgeführt, zur Zeit von der ASTAG.

<sup>4</sup> In diese Kategorien gibt es keine praktischen Prüfungen

### Entwicklung Bestandene Theorieprüfungen

Kat.	2019	2018	2017	2016	2015
<b>A, A1, B</b>	98 313	98 625	99 249	100 406	100 015
<b>C</b>	2 642	2 458	2 404	2 302	2 351
<b>D</b>	1 322	1 179	1 052	1 166	1 049
<b>C1/D1</b>	1 559	1 584	1 429	1 574	1 591
<b>CZV</b>	1 400	1 190	1 123	1 277	1 325
<b>M</b>	12 297	11 717	11 615	10 647	10 843
<b>F+G</b>	5 669	5 532	5 889	5 962	6 195
<b>Total</b>	123 202	122 285	122 761	123 334	123 369

[Bestandene Theorieprüfungen 2015-2019 nach Kategorien. Quelle: Strassenverkehrsämter CH und FL]

### Entwicklung Bestandene praktische Prüfungen

Kat.	2019	2018	2017	2016	2015
<b>A1</b>	6 480	7 110	7 692	7 754	7 874
<b>A</b>	18 131	17 597	17 187	16 637	16 462
<b>B</b>	95 330	91 637	91 879	94 723	91 999
<b>C</b>	2 568	2 366	2 308	2 250	2 262
<b>C1</b>	999	1 100	1 088	979	1 032
<b>D</b>	1 227	981	865	1 083	1 048
<b>D1</b>	636	677	652	690	592
<b>Total</b>	125 371	121 468	121 671	124 116	121 269

[Bestandene praktische Prüfungen 2015-2019 nach Kategorien. Quelle: Strassenverkehrsämter CH und FL]

### Entwicklung Erfolgsquoten praktische Prüfungen

	2019	2018	2017	2016	2015
<b>A1</b>	65,7%	66,1%	66,0%	67,2%	66,1%
<b>A</b>	67,8%	67,6%	68,0%	68,5%	68,2%
<b>B</b>	65,7%	65,2%	65,8%	66,9%	66,7%
<b>C</b>	82,9%	84,3%	82,7%	83,4%	81,7%
<b>C1</b>	89,1%	79,3%	79,8%	88,8%	89,2%
<b>D</b>	76,8%	89,0%	87,1%	81,9%	79,5%
<b>D1</b>	89,7%	89,3%	88,3%	89,3%	87,2%
<b>Total</b>	66,6%	66,3%	66,7%	67,7%	67,4%

[Erfolgsquoten der praktischen Prüfungen 2015-2019 nach Kategorien. Quelle: Strassenverkehrsämter CH und FL]

### Entwicklung Erfolgsquoten Theorieprüfungen

Kat.	2019	2018	2017	2016	2015
<b>A, A1, B</b>	77,6%	77,6%	76,5%	77,6%	73,4%
<b>C</b>	32,9%	33,3%	36,7%	34,8%	38,0%
<b>D</b>	49,6%	48,0%	49,4%	49,2%	52,0%
<b>C1/D1</b>	42,1%	42,0%	41,6%	57,8%	58,1%
<b>CZV</b>	61,6%	58,9%	58,7%	60,5%	59,3%
<b>M</b>	77,9%	73,8%	71,2%	69,2%	68,7%
<b>F+G</b>	73,6%	74,9%	77,0%	76,3%	74,3%
<b>Total</b>	73,9%	73,7%	73,2%	74,1%	71,1%

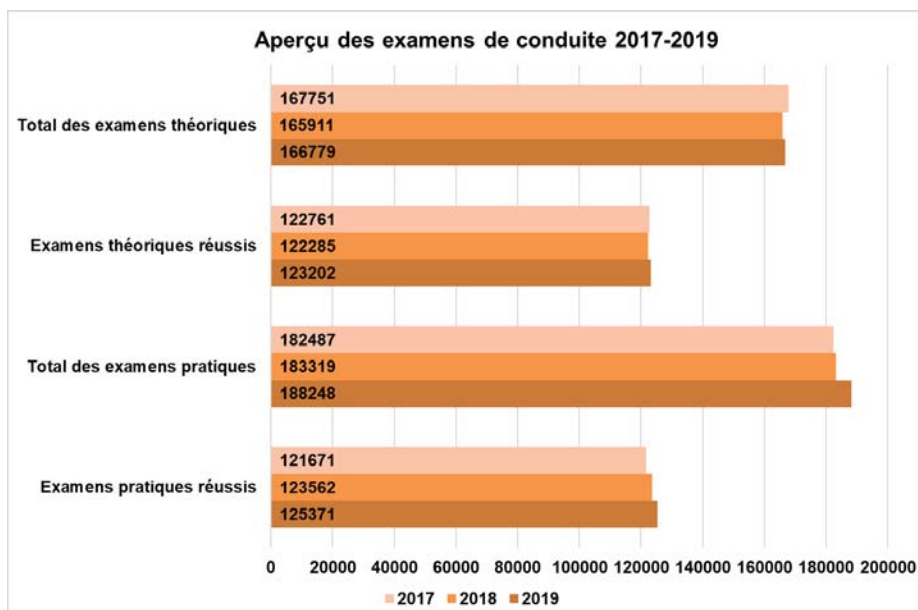
[Erfolgsquoten der Theorieprüfungen 2015-2019 nach Kategorien. Quelle: Strassenverkehrsämter CH und FL]

## Toujours plus d'examens pratiques avec boîte automatique

Statistiques 2019 des examens de conduite

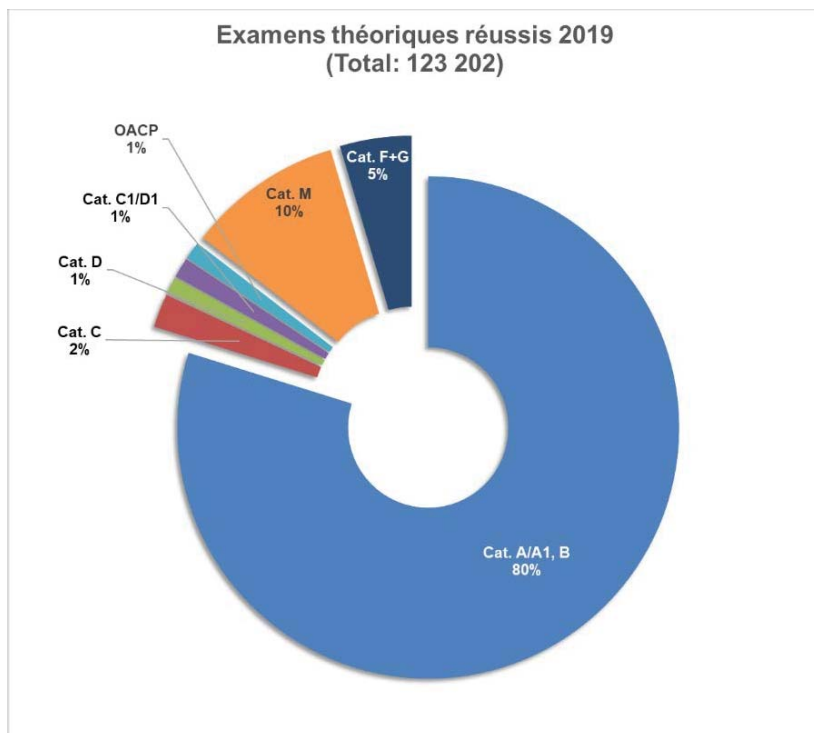
**Les statistiques annuelles sur les examens de conduite passés auprès des services des automobiles cantonaux donnent de premières indications sur les conséquences de la suppression de l'inscription boîte automatique sur le permis de conduire.**

En tout, 166 779 examens théoriques et 188 248 examens pratiques ont été passés auprès des services des automobiles cantonaux en 2019. Le nombre d'examens a légèrement augmenté par rapport à 2018, 868 de plus (0,5%) pour les examens théoriques et 4 929 de plus (2,7%) pour les examens pratiques.



[Diagramme 1: Aperçu des examens théoriques et pratiques 2017-2019. Source: services des automobiles CH et FL]

L'examen théorique de base nécessaire à l'acquisition des catégories A, A1 et B a représenté la plus grande part des examens théoriques réussis avec 79,8%. Les examens théoriques pour conductrices et conducteurs de cyclomoteurs (catégorie M) ont représenté le deuxième groupe le plus important avec 10%. 95 330 examens de la catégorie B ont représenté la plus grande part des examens pratiques réussis (76%), suivie par les examens pour motocycles: 18 131 cat. A (14,5%) et 6 480 cat. A1 (5,2%). Les parts respectives des différentes catégories sont restées quasiment inchangées ces cinq dernières années. On note une légère tendance à la hausse uniquement pour l'examen théorique de cyclomoteur (1,2 % depuis 2015).



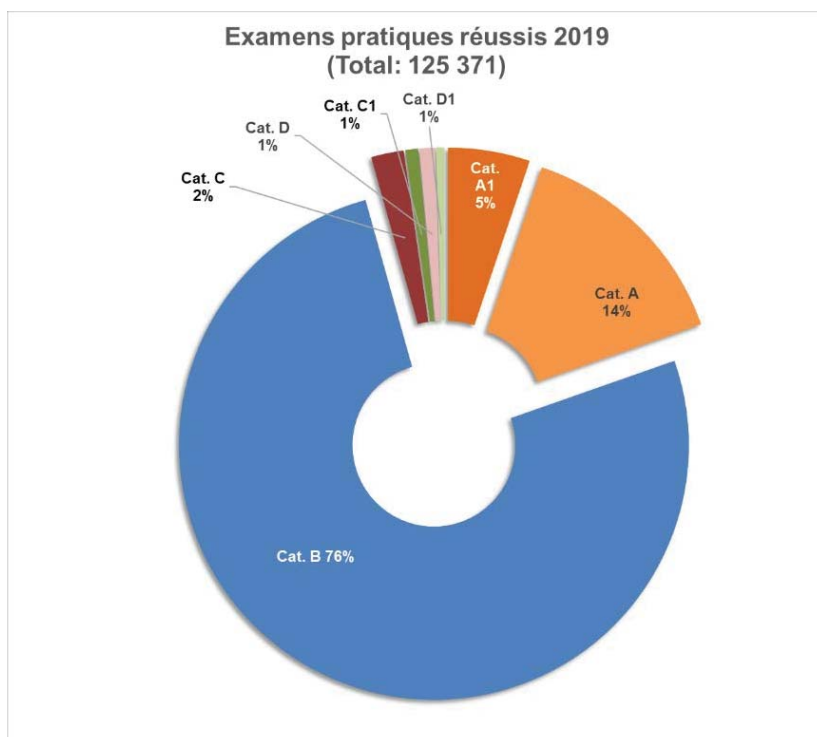
[Diagramme 2: Répartition des examens théoriques réussis par catégorie en 2019. Source: services des automobiles CH et FL, cf. chiffres et explications en annexe]

#### Examens théoriques réussis

Cat.	2019	2018	2017	2016	2015
<b>A, A1, B</b>	98 313	98 625	99 249	100 406	100 015
<b>C</b>	2 642	2 458	2 404	2 302	2 351
<b>D</b>	1 322	1 179	1 052	1 166	1 049
<b>C1/D1</b>	1 559	1 584	1 429	1 574	1 591
<b>OACP</b>	1 400	1 190	1 123	1 277	1 325
<b>M</b>	12 297	11 717	11 615	10 647	10 843
<b>F+G</b>	5 669	5 532	5 889	5 962	6 195
<b>Total</b>	123 202	122 285	122 761	123 334	123 369

[Tableau 1: Examens théoriques réussis 2015-2019 par catégorie. Source: services des automobiles CH et FL]

En matière d'examens pratiques, on note une hausse de 4% du nombre des examens pratiques réussis pour la catégorie B. Le transfert des examens de catégorie A1 (motocycles avec une cylindrée n'excédant pas 125 cm<sup>3</sup> et une puissance du moteur de 11 kW maximum) vers la catégorie A s'est poursuivi. Il faut mentionner enfin que les chiffres des examens pratiques réussis dans l'armée suisse ne sont pas compris dans les évaluations statistiques des services des automobiles. En 2019, cela correspondait à 1357 examens de la catégorie C et à 3047 examens de la catégorie C1.



[Diagramme 3: Répartition des examens pratiques réussis par catégorie en 2019. Source: services des automobiles CH et FL, ASTAG (OACP), Précision: les examens pratiques et oraux pour chauffeurs dans le cadre de l'OACP sont exécutés par une organisation de branche, en ce moment par l'ASTAG]

#### Examens pratiques réussis

Cat.	2019	2018	2017	2016	2015
<b>A1</b>	6 480	7 110	7 692	7 754	7 874
<b>A</b>	18 131	17 597	17 187	16 637	16 462
<b>B</b>	95 330	91 637	91 879	94 723	91 999
<b>C</b>	2 568	2 366	2 308	2 250	2 262
<b>C1</b>	999	1 100	1 088	979	1 032
<b>D</b>	1 227	981	865	1 083	1 048
<b>D1</b>	636	677	652	690	592
<b>Total</b>	125 371	121 468	121 671	124 116	121 269

[Tableau 2: Examens pratiques réussis 2015-2019 par catégorie. Source: services des automobiles CH et FL]

#### Taux de réussite inchangés après la suppression de l'inscription boîte automatique sur le permis de conduire

Le Conseil fédéral a décidé en décembre 2018 que les personnes passant l'examen pratique sur un véhicule à boîte automatique, peuvent aussi conduire des véhicules avec boîte manuelle par la suite et qu'il n'y aura plus de restriction inscrite sur le permis de conduire à l'avenir. L'annonce de la modification de l'ordonnance a fait l'objet de commentaires controversés.

Il est intéressant de poser la question de savoir comment la réglementation qui est entrée en vigueur le 1<sup>er</sup> février 2019 se répercute sur les examens et le taux de réussite. Il n'est possible ni de dire si l'augmentation mentionnée du nombre d'examens pratiques est liée à cela ni de l'expliquer sur la base des chiffres dont nous disposons. La proportion des véhicules à boîte automatique employés pour les examens pratiques de conduite de catégorie B a cependant augmenté de manière significative dans la plupart des cantons. Si celle-ci se situait dans la tranche basse de pourcentage à un chiffre, elle avoisine désormais



les 30 à 70% d'après les premiers relevés des services des automobiles cantonaux et ce avec une tendance à la hausse. On ne peut à l'heure actuelle pas encore savoir si l'obtention de l'examen de conduite est facilitée ou rendue plus difficile et si le nombre des accidents des nouveaux conducteurs varie.

#### Taux de réussite des examens pratiques

	2019	2018	2017	2016	2015
<b>A1</b>	65,7%	66,1%	66,0%	67,2%	66,1%
<b>A</b>	67,8%	67,6%	68,0%	68,5%	68,2%
<b>B</b>	65,7%	65,2%	65,8%	66,9%	66,7%
<b>C</b>	82,9%	84,3%	82,7%	83,4%	81,7%
<b>C1</b>	89,1%	79,3%	79,8%	88,8%	89,2%
<b>D</b>	76,8%	89,0%	87,1%	81,9%	79,5%
<b>D1</b>	89,7%	89,3%	88,3%	89,3%	87,2%
<b>Total</b>	66,6%	66,3%	66,7%	67,7%	67,4%

[Tableau 3: Taux de réussite des examens pratiques 2015-2019 par catégorie. Source: services des automobiles CH et FL]

Le taux de réussite de tous les examens pratiques de catégorie B, quel que soit le type de transmission, est resté quasiment inchangé par rapport à l'an dernier (2018: 65,2%, 2019: 65,7%).

Les taux de réussite de l'examen théorique de base (catégories A, A1 et B) ainsi que ceux de la catégorie F+G (véhicules à moteur jusqu'à 45 km/h et véhicules à moteur agricoles) sont restés dans les valeurs habituelles. La tendance négative s'est encore poursuivie pour l'examen de théorie complémentaire de la catégorie C (voitures automobiles de plus de 3,5t). En moyenne, trois tentatives ont été nécessaires pour réussir cet examen.

#### Taux de réussite des examens théoriques

Cat.	2019	2018	2017	2016	2015
<b>A, A1, B</b>	77,6%	77,6%	76,5%	77,6%	73,4%
<b>C</b>	32,9%	33,3%	36,7%	34,8%	38,0%
<b>D</b>	49,6%	48,0%	49,4%	49,2%	52,0%
<b>C1/D1</b>	42,1%	42,0%	41,6%	57,8%	58,1%
<b>OACP</b>	61,6%	58,9%	58,7%	60,5%	59,3%
<b>M</b>	77,9%	73,8%	71,2%	69,2%	68,7%
<b>F+G</b>	73,6%	74,9%	77,0%	76,3%	74,3%
<b>Total</b>	73,9%	73,7%	73,2%	74,1%	71,1%

[Tableau 4: Taux de réussite des examens théoriques 2015-2019 par catégorie. Source: services des automobiles CH et FL]

#### Renseignements:

Service de presse asa  
 Monica Di Mattia  
 Thunstrasse 9, 3005 Berne  
 Téléphone: 031/ 350 83 83  
 Mail: [dimattia@asa.ch](mailto:dimattia@asa.ch)  
[www.asa.ch](http://www.asa.ch)

## Annexe: tableaux

### Aperçu des examens de conduite 2019

Cat.	Examen théorique	Taux	Examen pratique	Taux
A1	98 313 <sup>1</sup>	77,6%	6 480	65,7%
A			18 131	67,8%
B			95 330	65,7%
C	2 642	33,3%	2 568	82,9%
D	1 322	48,0%	1 227	76,8%
C1	1 559 <sup>2</sup>	42,0%	999	89,1%
D1			636	89,7%
OACP	1 400	61,6%	<sup>3</sup>	
M	12 297	77,9%	<sup>4</sup>	
F+G	5 669	73,6%	<sup>4</sup>	
<b>Total</b>	<b>123 202</b>	<b>73,9%</b>	<b>125 371</b>	<b>66,6%</b>

<sup>1</sup> Théorie de base (même examen pour les catégories A1, A et B)

<sup>2</sup> Théorie complémentaire (même examen pour les catégories C1 et D1)

<sup>3</sup> Les examens pratiques et oraux pour chauffeurs dans le cadre de l'OACP sont exécutés par une organisation de branche, en ce moment par l'ASTAG.

<sup>4</sup> Dans cette catégorie, il n'y a aucun examen pratique

### Evolution des examens théoriques réussis

Cat.	2019	2018	2017	2016	2015
A, A1, B	98 313	98 625	99 249	100 406	100 015
C	2 642	2 458	2 404	2 302	2 351
D	1 322	1 179	1 052	1 166	1 049
C1/D1	1 559	1 584	1 429	1 574	1 591
OACP	1 400	1 190	1 123	1 277	1 325
M	12 297	11 717	11 615	10 647	10 843
F+G	5 669	5 532	5 889	5 962	6 195
<b>Total</b>	<b>123 202</b>	<b>122 285</b>	<b>122 761</b>	<b>123 334</b>	<b>123 369</b>

[Examens théoriques réussis 2015-2019 par catégorie. Source: services des automobiles CH et FL]

### Evolution des examens pratiques réussis

Cat.	2019	2018	2017	2016	2015
A1	6 480	7 110	7 692	7 754	7 874
A	18 131	17 597	17 187	16 637	16 462
B	95 330	91 637	91 879	94 723	91 999
C	2 568	2 366	2 308	2 250	2 262
C1	999	1 100	1 088	979	1 032
D	1 227	981	865	1 083	1 048
D1	636	677	652	690	592
<b>Total</b>	<b>125 371</b>	<b>121 468</b>	<b>121 671</b>	<b>124 116</b>	<b>121 269</b>

[Examens pratiques réussis 2015-2019 par catégorie. Source: services des automobiles CH et FL]

### Evolution des taux de réussite des examens pratiques

Cat.	2019	2018	2017	2016	2015
A1	65,7%	66,1%	66,0%	67,2%	66,1%
A	67,8%	67,6%	68,0%	68,5%	68,2%
B	65,7%	65,2%	65,8%	66,9%	66,7%
C	82,9%	84,3%	82,7%	83,4%	81,7%
C1	89,1%	79,3%	79,8%	88,8%	89,2%
D	76,8%	89,0%	87,1%	81,9%	79,5%
D1	89,7%	89,3%	88,3%	89,3%	87,2%
<b>Total</b>	<b>66,6%</b>	<b>66,3%</b>	<b>66,7%</b>	<b>67,7%</b>	<b>67,4%</b>

[Taux de réussite des examens pratiques 2015-2019 par catégorie. Source: services des automobiles CH et FL]

### Evolution des taux de réussite des examens théoriques

Cat.	2019	2018	2017	2016	2015
A, A1, B	77,6%	77,6%	76,5%	77,6%	73,4%
C	32,9%	33,3%	36,7%	34,8%	38,0%
D	49,6%	48,0%	49,4%	49,2%	52,0%
C1/D1	42,1%	42,0%	41,6%	57,8%	58,1%
OACP	61,6%	58,9%	58,7%	60,5%	59,3%
M	77,9%	73,8%	71,2%	69,2%	68,7%
F+G	73,6%	74,9%	77,0%	76,3%	74,3%
<b>Total</b>	<b>73,9%</b>	<b>73,7%</b>	<b>73,2%</b>	<b>74,1%</b>	<b>71,1%</b>

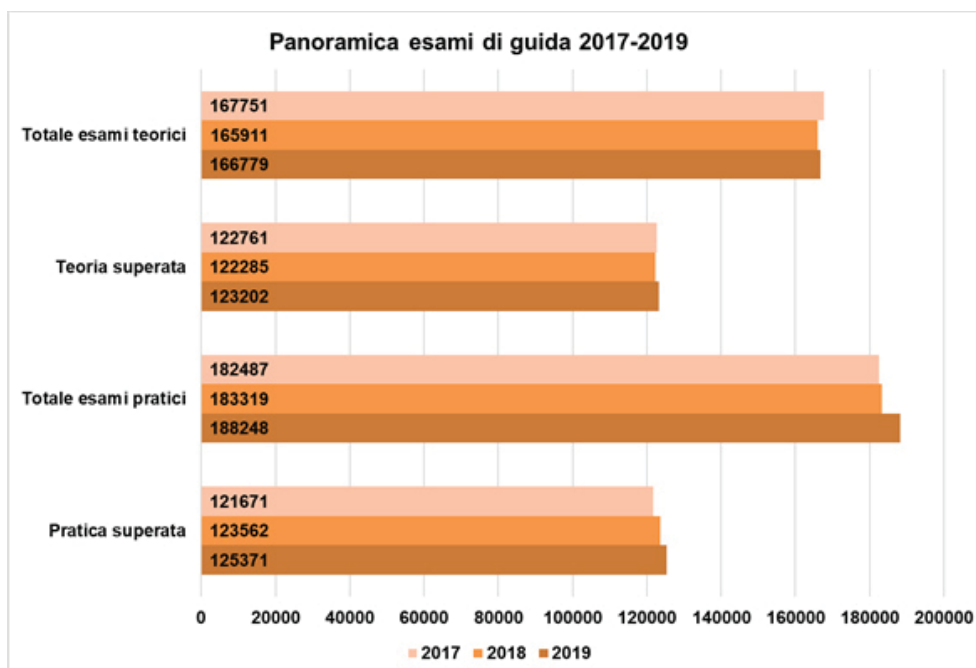
[Taux de réussite des examens théoriques 2015-2019 par catégorie. Source: services des automobiles CH et FL]

## Continuano ad aumentare gli esami di guida pratici con cambio automatico

Statistica degli esami di guida 2019

**Nella statistica annuale degli esami di guida sostenuti presso i servizi della circolazione cantonali emergono i primi indicatori che rilevano gli effetti dovuti alla cancellazione del vincolo del cambio automatico dalla licenza di condurre.**

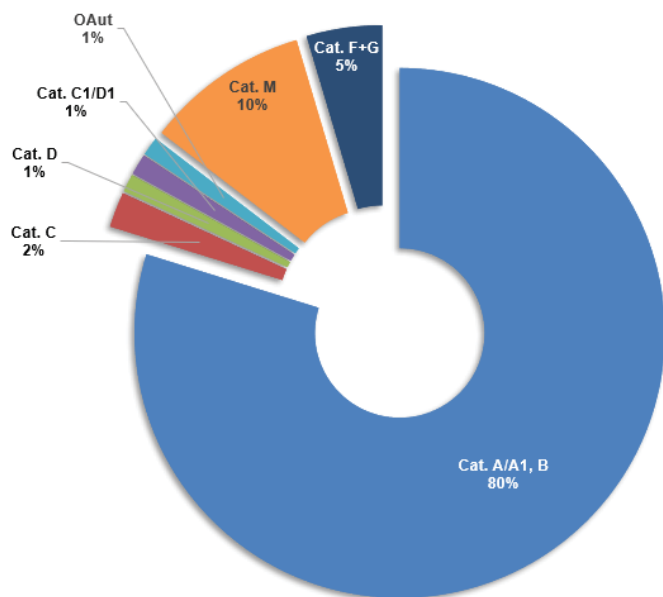
Nel 2019, presso i servizi della circolazione cantonali si sono sostenuti complessivamente 166 779 esami di guida teorici e 188 248 esami di guida pratici. In generale, il numero di esami svolti ha registrato un leggero incremento rispetto all'anno precedente: +868 (0,5%) nella teoria e +4 929 (2,7%) nella pratica.



[Diagramma 1: Panoramica degli esami di guida teorici e pratici dal 2017 al 2019. Fonte: servizi della circolazione CH e FL]

L'esame di teoria di base richiesto per le categorie A, A1 e B costituisce con il 79,8% la maggioranza degli esami teorici superati; al secondo posto si colloca con il 10,0% la categoria M (ciclomotori). Per quanto riguarda invece la pratica, la percentuale più alta (76,0%) con 95 330 esami superati si attesta nella categoria B, seguita dagli esami per i motoveicoli: 18 131 nella categoria A (14,5%) e 6 480 nella categoria A1 (5,2%). I tassi inerenti alle diverse categorie negli ultimi cinque anni sono rimasti pressoché invariati, solamente l'esame teorico per i ciclomotori segnala un leggero ma costante trend ascendente (+1,2% dal 2015).

**Esami di guida teorici superati nel 2019  
(totale: 123 202)**



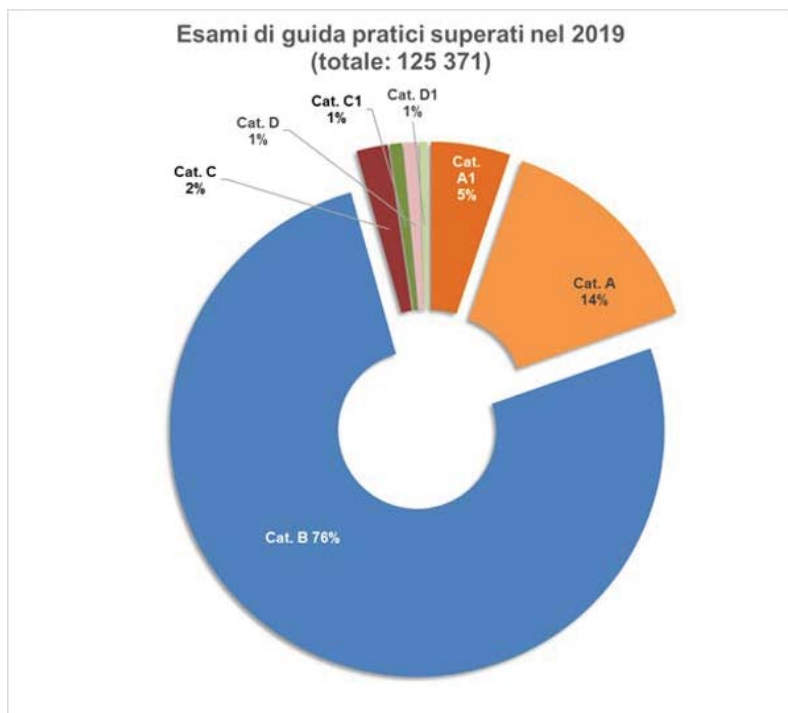
[Diagramma 2: Tassi degli esami di guida teorici superati nel 2019, per categoria. Fonte: servizi della circolazione CH e FL, cfr. cifre e spiegazioni nell'allegato]

**Esami teorici superati**

Cat.	2019	2018	2017	2016	2015
<b>A, A1, B</b>	98 313	98 625	99 249	100 406	100 015
<b>C</b>	2 642	2 458	2 404	2 302	2 351
<b>D</b>	1 322	1 179	1 052	1 166	1 049
<b>C1/D1</b>	1 559	1 584	1 429	1 574	1 591
<b>OAut</b>	1 400	1 190	1 123	1 277	1 325
<b>M</b>	12 297	11 717	11 615	10 647	10 843
<b>F+G</b>	5 669	5 532	5 889	5 962	6 195
<b>Totale</b>	123 202	122 285	122 761	123 334	123 369

[Tabella 1: Esami teorici superati dal 2015 al 2019, per categoria. Fonte: servizi della circolazione CH e FL]

Nell'ambito degli esami pratici superati, la categoria B evidenzia un incremento del 4,0%. Continua inoltre lo spostamento del numero di esami dalla categoria A1 (motoveicoli con una cilindrata fino a 125 cm<sup>3</sup> e una potenza del motore massima di 11 kW) verso la categoria A. Si consideri, infine, che nelle rilevazioni statistiche operate dai servizi della circolazione non sono inclusi gli esami pratici superati all'interno dell'esercito svizzero. Si tratta, per il 2019, di 1 357 esami nella categoria C e 3 047 esami nella categoria C1.



[Diagramma 3: Tassi degli esami di guida pratici superati nel 2019, per categoria. Fonte: servizi della circolazione CH e FL, ASTAG (OAut). Nota: gli esami orali e pratici per autisti nell'ambito della formazione OAut sono svolti da un'associazione professionale, attualmente dall'ASTAG.]

#### Esami pratici superati

Cat.	2019	2018	2017	2016	2015
<b>A1</b>	6 480	7 110	7 692	7 754	7 874
<b>A</b>	18 131	17 597	17 187	16 637	16 462
<b>B</b>	95 330	91 637	91 879	94 723	91 999
<b>C</b>	2 568	2 366	2 308	2 250	2 262
<b>C1</b>	999	1 100	1 088	979	1 032
<b>D</b>	1 227	981	865	1 083	1 048
<b>D1</b>	636	677	652	690	592
<b>Totale</b>	125 371	121 468	121 671	124 116	121 269

[Tabella 2: Esami pratici superati dal 2015 al 2019, per categoria. Fonte: servizi della circolazione CH e FL]

#### Tassi di successo invariati dopo la cancellazione del vincolo del cambio automatico

A seguito della decisione del Consiglio federale nel dicembre 2018, le persone che sostengono l'esame pratico a bordo di un veicolo con cambio automatico sono autorizzate a condurre anche modelli con cambio manuale e, quindi, la restrizione relativa al cambio automatico non dovrà più essere registrata nella licenza di condurre. L'annunciata modifica dell'ordinanza ha suscitato delle controversie.

Pertanto, dopo l'entrata in vigore del regolamento il 1° febbraio 2019, si pone la domanda circa gli effetti di tale cambiamento sugli esami e relativi tassi di successo. In base ai numeri esistenti, non è possibile spiegare se il succitato incremento del numero di esami pratici sia più o meno correlato. Tuttavia, nella maggior parte dei Cantoni, la quota di autoveicoli con cambio automatico utilizzati per gli esami pratici nella categoria B ha subito un notevole aumento. Se in passato questo tipo di esame registrava percentuali basse a una cifra, secondo i primi rilevamenti dei servizi della circolazione cantonali a oggi si attesta invece tra il 30-70%, con una continua tendenza al rialzo. Non è ancora dato sapere se ciò abbia reso più facile o più difficile il superamento dell'esame di guida e, ancora, se incida o meno sui dati relativi agli incidenti dei neopatentati.

### Tassi di successo esami pratici

	2019	2018	2017	2016	2015
<b>A1</b>	65,7%	66,1%	66,0%	67,2%	66,1%
<b>A</b>	67,8%	67,6%	68,0%	68,5%	68,2%
<b>B</b>	65,7%	65,2%	65,8%	66,9%	66,7%
<b>C</b>	82,9%	84,3%	82,7%	83,4%	81,7%
<b>C1</b>	89,1%	79,3%	79,8%	88,8%	89,2%
<b>D</b>	76,8%	89,0%	87,1%	81,9%	79,5%
<b>D1</b>	89,7%	89,3%	88,3%	89,3%	87,2%
<b>Totale</b>	66,6%	66,3%	66,7%	67,7%	67,4%

[Tabella 3: Tassi di successo degli esami pratici dal 2015 al 2019, per categoria. Fonte: servizi della circolazione CH e FL]

Rispetto all'anno precedente, il tasso di successo di tutti gli esami pratici della categoria B, indipendentemente dalla variante di cambio, è rimasto praticamente invariato (2018: 65,2%; 2019: 65,7%).

Anche i tassi di successo dell'esame di teoria di base (cat. A, A1 e B) e delle categorie F+G (veicoli a motore fino a 45 km/h e veicoli a motore agricoli) si aggirano su valori già noti. In più, prosegue il trend negativo nella teoria supplementare per la categoria C (autoveicoli con peso superiore a 3,5t). In media, l'esame è stato superato dopo tre tentativi.

### Tassi di successo esami teorici

Cat.	2019	2018	2017	2016	2015
<b>A, A1, B</b>	77,6%	77,6%	76,5%	77,6%	73,4%
<b>C</b>	32,9%	33,3%	36,7%	34,8%	38,0%
<b>D</b>	49,6%	48,0%	49,4%	49,2%	52,0%
<b>C1/D1</b>	42,1%	42,0%	41,6%	57,8%	58,1%
<b>OAut</b>	61,6%	58,9%	58,7%	60,5%	59,3%
<b>M</b>	77,9%	73,8%	71,2%	69,2%	68,7%
<b>F+G</b>	73,6%	74,9%	77,0%	76,3%	74,3%
<b>Totale</b>	73,9%	73,7%	73,2%	74,1%	71,1%

[Tabella 4: Tassi di successo degli esami teorici dal 2015 al 2019, per categoria. Fonte: servizi della circolazione CH e FL]

### Informazioni:

Relazioni pubbliche asa  
Monica Di Mattia  
Thunstrasse 9, 3005 Berna  
Telefono: 031/ 350 83 83  
Mail: [dimattia@asa.ch](mailto:dimattia@asa.ch)  
[www.asa.ch](http://www.asa.ch)

## Allegato: tabelle

### Panoramica degli esami di guida 2019

Cat.	teoria	tasso	pratica	tasso
<b>A1</b>			6 480	65,7%
<b>A</b>	98 313 <sup>1</sup>	77,6%	18 131	67,8%
<b>B</b>			95 330	65,7%
<b>C</b>	2 642	33,3%	2 568	82,9%
<b>D</b>	1 322	48,0%	1 227	76,8%
<b>C1</b>	1 559 <sup>2</sup>	42,0%	999	89,1%
<b>D1</b>			636	89,7%
<b>OAut</b>	1 400	61,6%	<sup>3</sup>	
<b>M</b>	12 297	77,9%	<sup>4</sup>	
<b>F+G</b>	5 669	73,6%	<sup>4</sup>	
<b>Totale</b>	123 202	73,9%	125 371	66,6%

<sup>1</sup> Teoria di base (stesso esame per A1, A e B)

<sup>2</sup> Teoria supplementare (stesso esame per C1 e D1)

<sup>3</sup> Gli esami orali e pratici per autisti nell'ambito della formazione OAut sono svolti da un'associazione professionale, attualmente dall'ASTAG.

<sup>4</sup> La categoria non prevede esami pratici

### Evoluzione esami teorici superati

Cat.	2019	2018	2017	2016	2015
<b>A, A1, B</b>	98 313	98 625	99 249	100 406	100 015
<b>C</b>	2 642	2 458	2 404	2 302	2 351
<b>D</b>	1 322	1 179	1 052	1 166	1 049
<b>C1/D1</b>	1 559	1 584	1 429	1 574	1 591
<b>OAut</b>	1 400	1 190	1 123	1 277	1 325
<b>M</b>	12 297	11 717	11 615	10 647	10 843
<b>F+G</b>	5 669	5 532	5 889	5 962	6 195
<b>Totale</b>	123 202	122 285	122 761	123 334	123 369

[Esami teorici superati dal 2015 al 2019, per categoria. Fonte: servizi della circolazione CH e FL]

### Evoluzione esami pratici superati

Cat.	2019	2018	2017	2016	2015
<b>A1</b>	6 480	7 110	7 692	7 754	7 874
<b>A</b>	18 131	17 597	17 187	16 637	16 462
<b>B</b>	95 330	91 637	91 879	94 723	91 999
<b>C</b>	2 568	2 366	2 308	2 250	2 262
<b>C1</b>	999	1 100	1 088	979	1 032
<b>D</b>	1 227	981	865	1 083	1 048
<b>D1</b>	636	677	652	690	592
<b>Totale</b>	125 371	121 468	121 671	124 116	121 269

[Esami pratici superati dal 2015 al 2019, per categoria. Fonte: servizi della circolazione CH e FL]

### Evoluzione tassi di successo esami pratici

Cat.	2019	2018	2017	2016	2015
<b>A1</b>	65,7%	66,1%	66,0%	67,2%	66,1%
<b>A</b>	67,8%	67,6%	68,0%	68,5%	68,2%
<b>B</b>	65,7%	65,2%	65,8%	66,9%	66,7%
<b>C</b>	82,9%	84,3%	82,7%	83,4%	81,7%
<b>C1</b>	89,1%	79,3%	79,8%	88,8%	89,2%
<b>D</b>	76,8%	89,0%	87,1%	81,9%	79,5%
<b>D1</b>	89,7%	89,3%	88,3%	89,3%	87,2%
<b>Totale</b>	66,6%	66,3%	66,7%	67,7%	67,4%

[Tassi di successo degli esami pratici dal 2015 al 2019, per categoria. Fonte: servizi della circolazione CH e FL]

### Evoluzione tassi di successo esami teorici

Cat.	2019	2018	2017	2016	2015
<b>A, A1, B</b>	77,6%	77,6%	76,5%	77,6%	73,4%
<b>C</b>	32,9%	33,3%	36,7%	34,8%	38,0%
<b>D</b>	49,6%	48,0%	49,4%	49,2%	52,0%
<b>C1/D1</b>	42,1%	42,0%	41,6%	57,8%	58,1%
<b>OAut</b>	61,6%	58,9%	58,7%	60,5%	59,3%
<b>M</b>	77,9%	73,8%	71,2%	69,2%	68,7%
<b>F+G</b>	73,6%	74,9%	77,0%	76,3%	74,3%
<b>Totale</b>	73,9%	73,7%	73,2%	74,1%	71,1%

[Tassi di successo degli esami teorici dal 2015 al 2019, per categoria. Fonte: servizi della circolazione CH e FL]